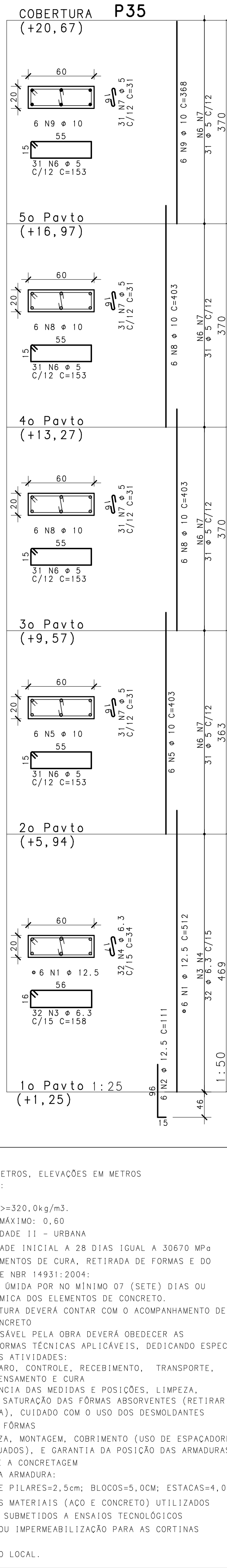
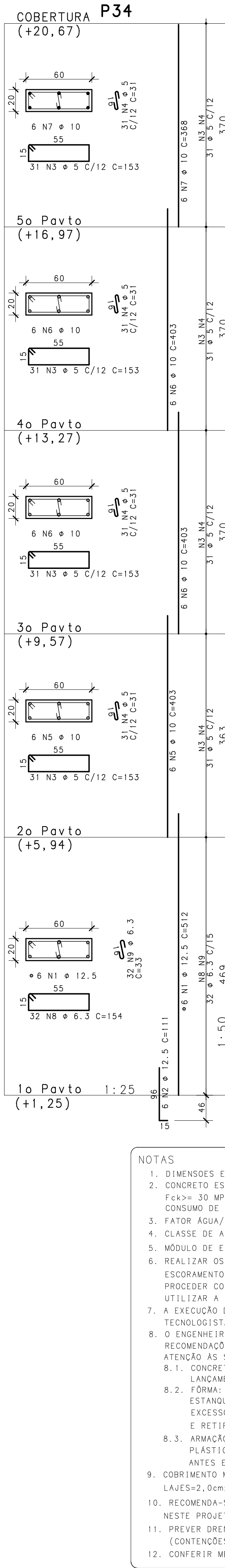
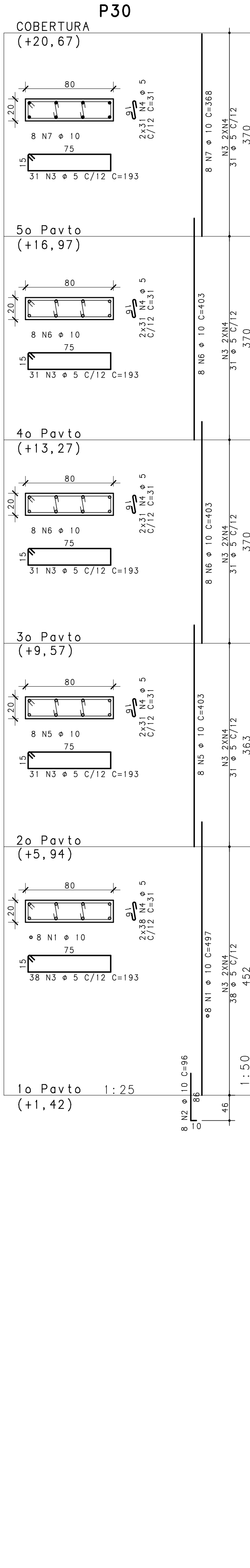
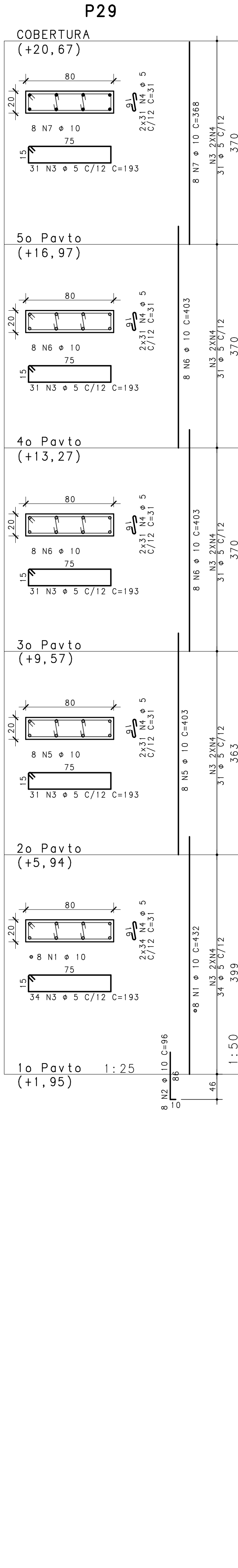
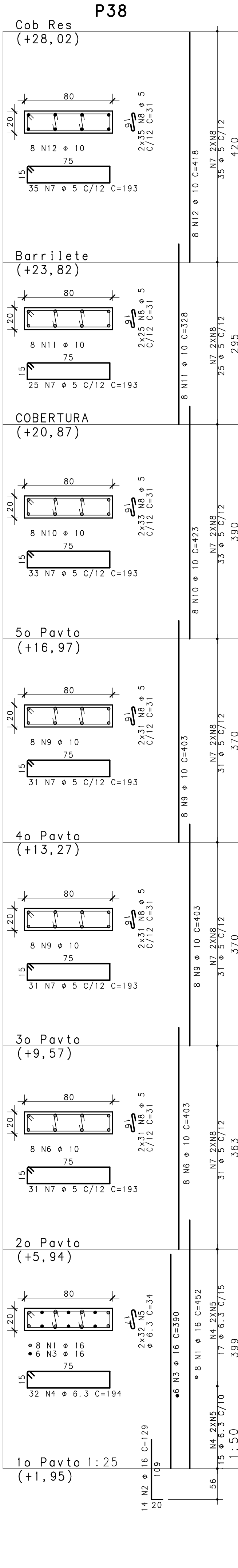
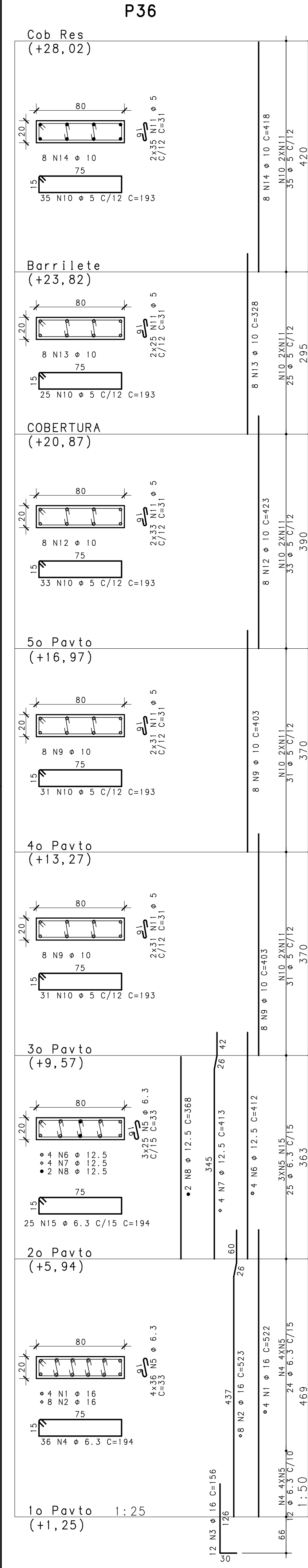


ESTCON - PROJETOS E ENGENHARIA LTDA - PL 035-GER-ARR-023-R00-PLT 25/11/2020 17:46:30

CONTROLE DE MATERIAIS - FORMATAÇÃO (M.M. 2004)									
RED	YELLOW	GREEN	CYAN	BLUE	WHITE	INVERTA	WHITE	101	0.18
0.25	0.50	0.13	0.30	0.40	1.0	0.80	0.18		



- NOTAS
- DIMENSÕES EM CENTÍMETROS, ELEVACOES EM METROS
 - CONCRETO ESTRUTURAL:
Fck >= 30 MPa
CONSUMO DE CIMENTO >= 320,0kg/m³.
 - FATOR ÁGUA/CIMENTO MÁXIMO: 0,60
 - CLASSE DE AGRESSIVIDADE II - URBANA
 - MÓDULO DE ELASTICIDADE INICIAL A 28 DIAS IGUAL A 30670 MPa
 - REALIZAR OS PROCEDIMENTOS DE CURA, RETIRADA DE FORMAS E DO ESCORAMENTO CONFORME NBR 14931:2004:
PROCEDER COM A CURA ÚMIDA POR NO MÍNIMO 07 (SETE) DIAS OU UTILIZAR A CURA QUÍMICA DOS ELEMENTOS DE CONCRETO.
 - A EXECUÇÃO DA ESTRUTURA DEVERÁ CONTAR COM O ACOMPANHAMENTO DE UM TECNOLÓGISTA DE CONCRETO
 - O ENGENHEIRO RESPONSÁVEL PELA OBRA DEVERÁ OBEDECER AS RECOMENDAÇÕES DAS NORMAS TÉCNICAS APLICÁVEIS, DEDICANDO ESPECIAL ATENÇÃO ÀS SEGUINTE ATIVIDADES:
8.1. CONCRETO: PREPARO, CONTROLE, RECEBIMENTO, TRANSPORTE, LANCAMENTO, ADENSAMENTO E CURA
8.2. FÓRMA: CONFERÊNCIA DAS MEDIDAS E POSIÇÕES, LIMPEZA, ESTANQUEIDADE, SATURAÇÃO DAS FÓRMAS ABSORVENTES (RETIRAR EXCESSO DE ÁGUA), CUIDADO COM O USO DOS DESMOLDANTES E RETIRADA DAS FÓRMAS
8.3. ARMAÇÃO: LIMPEZA, MONTAGEM, COBRIMENTO (USO DE ESPACADORES PLÁSTICOS ADEQUADOS), E GARANTIA DA POSIÇÃO DAS ARMADURAS ANTES E DURANTE A CONCRETAGEM
 - COBRIMENTO MÍNIMO DA ARMADURA:
LAJES=2,0cm; VIGAS E PILARES=2,5cm; BLOCOS=5,0CM; ESTACAS=4,0cm.
 - RECOMENDA-SE QUE OS MATERIAIS (AÇO E CONCRETO) UTILIZADOS NESTE PROJETO SEJAM SUBMETIDOS A ENSAIOS TECNOLÓGICOS
 - PREVER DRENAGEM E/OU IMPERMEABILIZAÇÃO PARA AS CORTINAS (CONTENÇÕES).
 - CONFERIR MEDIDAS NO LOCAL.

ACO	POS	BIT (mm)	QUANT	COMPRIMENTO (cm)	TOTAL (cm)
P29					
50A	1	10	8	432	3456
50A	2	10	8	96	768
60A	3	5	158	193	30494
60A	4	5	316	31	9798
50A	5	10	8	403	3224
50A	6	10	16	403	6448
50A	7	10	8	368	2944
P30					
50A	1	10	8	497	3976
50A	2	10	8	96	768
60A	3	5	162	193	31266
60A	4	5	324	31	10044
50A	5	10	8	403	3224
50A	6	10	16	403	6448
50A	7	10	8	368	2944
P34					
50A	1	12,5	6	512	3072
50A	2	12,5	6	111	888
50A	3	6,3	32	153	18972
60A	4	5	124	31	3844
50A	5	10	6	403	2418
50A	6	10	12	403	4836
50A	7	10	6	368	2208
50A	8	6,3	32	154	4324
50A	9	10	32	33	1056
P35					
50A	1	12,5	6	512	3072
50A	2	12,5	6	111	888
50A	3	6,3	32	158	5056
50A	4	6,3	32	34	1088
50A	5	10	6	403	2418
60A	6	5	124	153	18972
50A	7	10	12	403	4836
50A	8	10	12	403	4836
50A	9	10	6	368	2208
P36					
50A	1	16	4	522	2088
50A	2	16	8	523	4184
50A	3	16	12	156	1872
50A	4	6,3	36	194	6984
50A	5	6,3	219	33	7227
50A	6	12,5	4	412	1648
50A	7	12,5	4	413	1652
50A	8	12,5	2	368	736
50A	9	10	16	403	6448
60A	10	5	155	193	29915
60A	11	5	310	31	9610
50A	12	10	8	423	3384
50A	13	10	8	328	2624
50A	14	10	8	418	3344
50A	15	6,3	25	194	4850
P38					
50A	1	16	8	452	3616
50A	2	16	14	129	1806
50A	3	16	6	390	2340
50A	4	6,3	32	194	6208
50A	5	6,3	64	34	2176
50A	6	10	8	403	3224
60A	7	5	186	193	35898
60A	8	5	372	31	11532
50A	9	10	16	403	6448
50A	10	10	8	423	3384
50A	11	10	8	328	2624
50A	12	10	8	418	3344

RESUMO AÇO CA 50-60			
ACO	BIT (mm)	COMPR (m)	PESO (kg)
60A	5	2142	330
50A	6,3	396	97
50A	10	879	543
50A	12,5	115	111
50A	16	159	251
Peso Total		60A =	330 kg
Peso Total		50A =	1001 kg

EXE	00	PROJETO EXECUTIVO - LICITAÇÃO OBRA	EFICÁCIA	25/11/20
TIPO	REV	DESCRIÇÃO	DESENHO	
REVISÕES				
MINISTÉRIO PÚBLICO DO ESTADO DE MINAS GERAIS				
SEDE DAS PROMOTORIAS DE JUSTIÇA DA COMARCA DE RIBEIRÃO DAS NEVES			ÁREA TERRENO:	3.235,71m2
ENDERECO: RUA VERA LÚCIA DE OLIVEIRA ANDRADE, S/N, BAIRRO VILA ESPANADA, RIBEIRÃO DAS NEVES			ÁREA CONSTRUÍDA:	3.915,46m2
PROPRIETÁRIO:			CNPJ:	20.971.057/0001-45
PROCURADORIA GERAL DE JUSTIÇA DO ESTADO DE MINAS GERAIS				
PROJETO DE ESTRUTURA DE CONCRETO ARMADO				
EMPRESA:			CNPJ:	06.301.115/0001-00
ENGENHEIRO FABRÍCIO SILVA LIMA CREA: 80.082/D-MG EFICÁCIA PROJETOS E CONSULTORIA LTDA			RESPONSÁVEL TÉCNICO:	
Nelson Urias Pinto Gariglio da Silva			CREA:	
82.624/D			DATA:	
CONTEUDO: ARMAÇÃO DE PILARES - 07/10			FOLHA:	
25/11/20			ESCALA:	
INDICADA			23/90	